

APP <sup>T</sup>	NIVEAU	TYPE
A23	R+2	T2

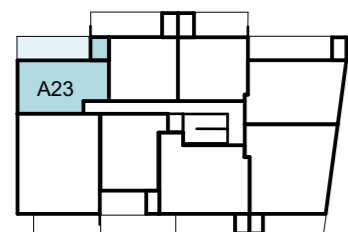
### SURFACES HABITABLES

Entrée+Pl+ Séjour/cuisine	27,54
Chambre 1	12,27
Salle d'eau	5,36
Dégagement+Pl.	2,04
WC	2,39
<b>Total surfaces habitables</b>	<b>49,60 m<sup>2</sup></b>

### SURFACES ANNEXES

Rgt ext	3,98
Terrasse	19,91
<b>Total surfaces annexes</b>	<b>23,89 m<sup>2</sup></b>

### PLAN DE REPERAGE - LOGEMENTS



### ECHELLE GRAPHIQUE



**RGA**  
ROMAIN GRÉGOIRE ARCHITECTE

Plan établi le :  
02/10/2023

Mis à jour le :

Indice

Des modifications mineures ou des aménagements de détails nécessaires pour des raisons d'ordre technique ou administratif peuvent être apportés aux plans. Une différence maximale de 5 % par rapport aux surfaces des pièces sera considérée comme admissible. Les hauteurs sous plafond sont données hors épaisseur de revêtement de sol de finition. Le calepinage (rythme, découpes) des revêtements extérieurs est purement indicatif, de même que l'implantation des végétaux.  
Dans les cuisines, les indications tels que LL, LV, frigo, évier, sont représentées pour illustrer l'existence d'attentes eaux usées, eau potable, électricité permettant l'implantation ultérieure de ces équipements, dont l'emplacement n'est fourni qu'à titre indicatif. La fourniture des éléments mobiliers (lits, etc.) et de l'électroménager n'est pas prévue dans la prestation due.

VR ----- Volet roulant  
GCV ----- Garde corps vitré transparent  
GCVO ----- Garde corps vitrage opalescent  
Pl. ----- Placard  
LV ----- Emplacement pour lave-linge  
LW ----- Emplacement pour lave vaisselle  
F ----- Emplacement pour réfrigérateur  
RGT EXT. ----- Rangement extérieur  
PVO ----- Pare-vue extérieur vitré opalescent  
PVB ----- Pare-vue extérieur bois  
All ----- Allège  
OB ----- Fenêtre à oscillo-battant  
EP ----- descente d'eau pluviale

Hauteur réduite sous faux-plafond, soffites, poutres, poutres de retombée, ht. environ 2,30m

Gaine

Poteau

Zones PMR et cercle de manoeuvre



Dalles sur plot

Tableau électrique



Sèche-serviettes



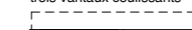
Seuil surélevé



Hauteur relative



Baie vitrée trois vantaux coulissants



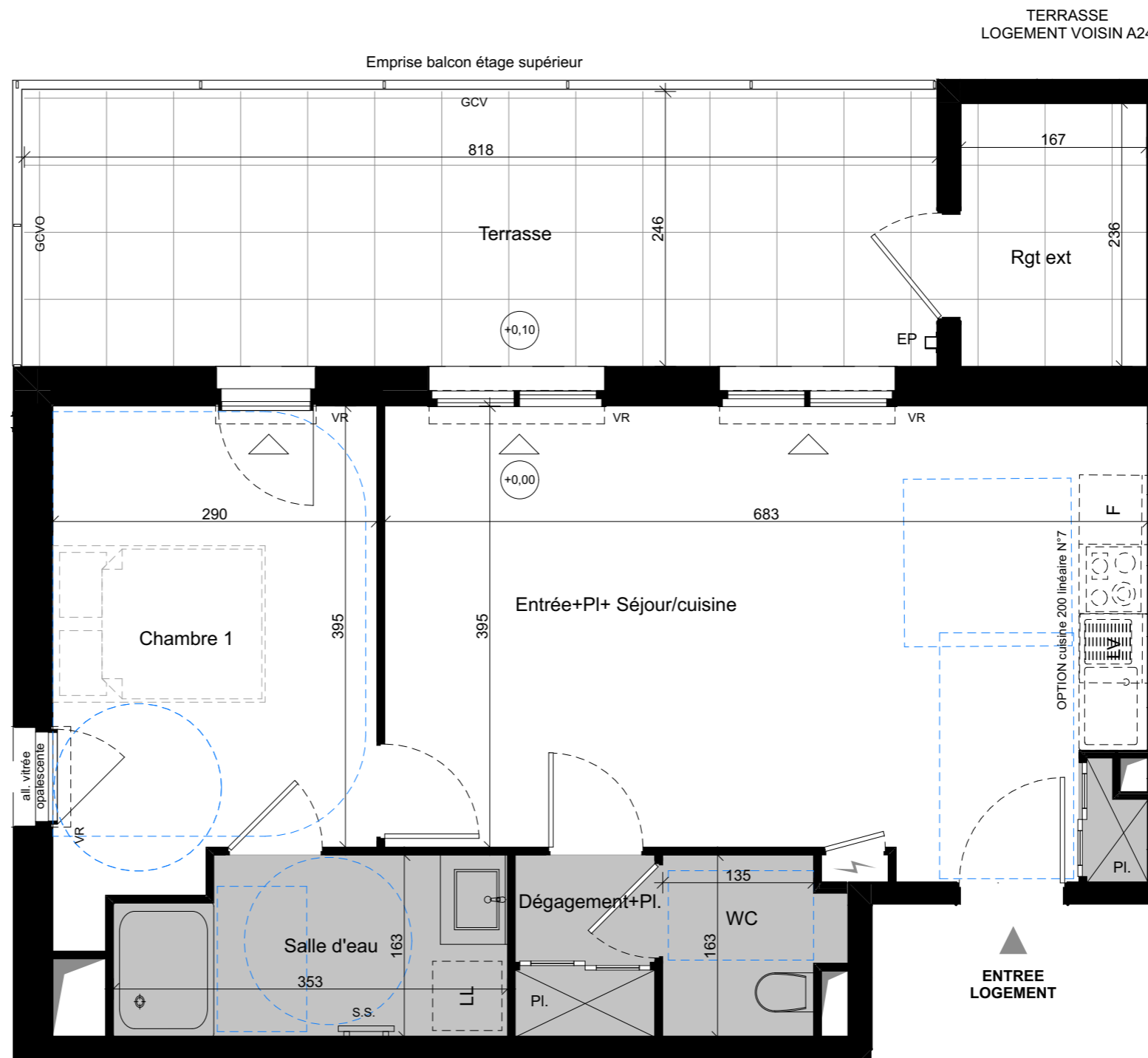
Baie vitrée deux vantaux coulissants



Fenêtre vitrée un vantail ouvrant à la française

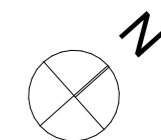


Porte fenêtre vitrée toute hauteur - un vantail ouvrant à la française



LOGEMENT VOISIN A24

LOGEMENT VOISIN A22



Hauteur sous plafond = 2,50m environ hors zone avec faux plafonds repérés sur plans et hauteur réduite sous poutres et soffites