

Résidence

" Le Hameau de St Jacques "

SARZEAU



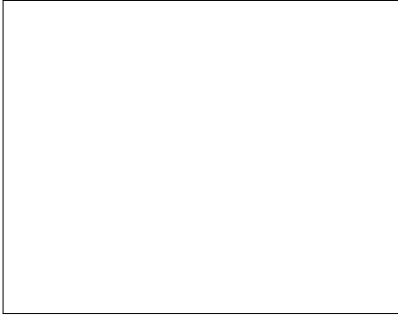
SARL
KERGAL
PROMOTION

Plan de vente



Logement		NIV.:	RDC + Etage
Bat.	N°	E	T 4

Surfaces Habitables (m²)



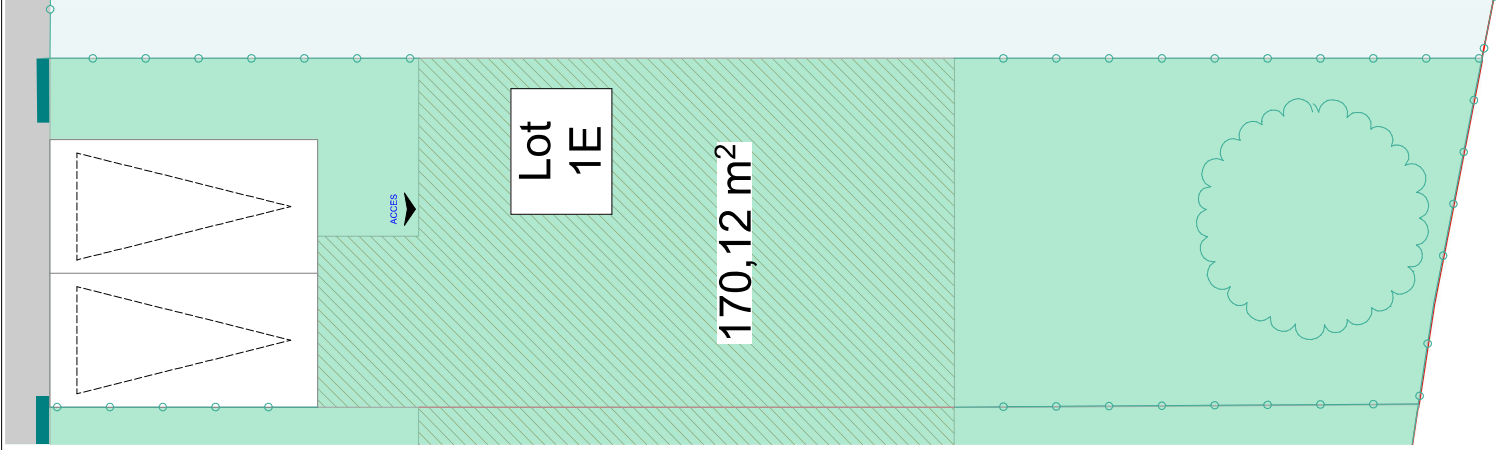
Echelle : 1:100

Indice : A

Date de validation :
10/03/2023

NOTA:

Le présent document exprime le principe d'agencement et les dispositions générales de la maison. Des variations peuvent intervenir en fonction des nécessités techniques et de la réalisation tant en ce qui concerne les dimensions libres que l'équipement technique (soffites, retombées de poutre, faux plafond, gaines techniques, équipements électriques). Les côtes indiquées sont approximatives. Les canalisations et les interrupteurs ne sont pas représentés. De même que le nombre. Les hauteurs des seuils permettant l'accès thermique. Les hauteurs des seuils permettant l'accès aux terrasses, balcons ou jardins privés sont valables selon les différentes configurations techniques.



Lot
1E

170,12 m²



Résidence " Le Hameau de St Jacques "

SARZEAU



Plan de vente



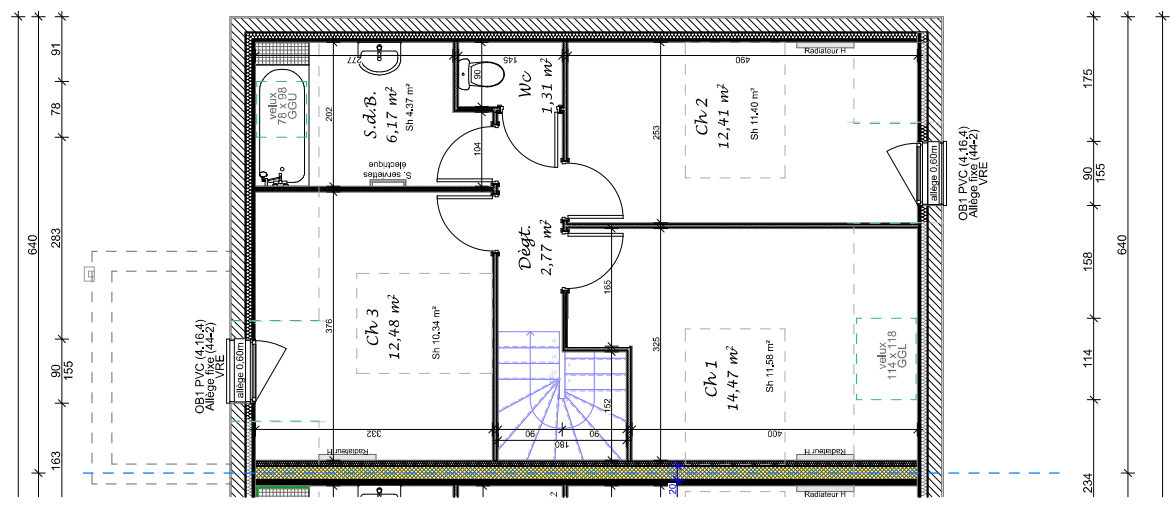
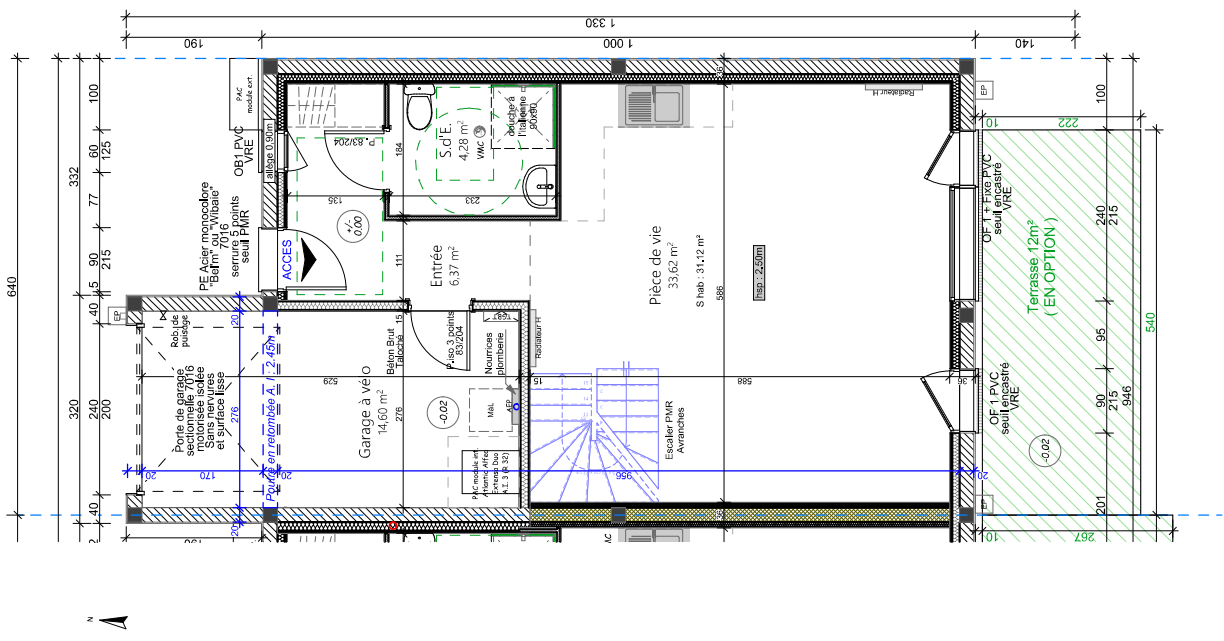
Bat.	N°	E	NIV.:	RDC + Etage	TYPE:	T 4
1						

Surfaces Habitables (m.c.l.)

Entrée + Pi	6,37 m ²				
Pièce de vie	33,62 m ²				
Salle d'eau/Wc	4,28 m ²				
Total	44,27 m²				
Surfaces Utiles					
Chambre 1	14,47 m ²				
Chambre 2	12,41 m ²				
Chambre 3	12,48 m ²				
WC	1,31 m ²				
Salle de bains	9,37 m ²				
Déplacement	2,77 m ²				
Total	49,61 m²				
Surfaces Utiles					
Garage à vélo	14,60 m ²				
TOTAL	108,48 m²				
					83,54 m²

Echelle : 1/75

Indice : A	Date de validation : 10/03/2023
------------	---------------------------------



Des modifications mineures ou des aménagements nécessaires pour des raisons d'ordre technique ou administratif pourront être apportés aux plans, une différence minimale de 5% par rapport aux surfaces sera considérée comme admissible, des hauteurs de plafonds inférieures à 2,50m pourront être constatées (soffite, faux-plafonds...)