

# Résidence

## " Le Hameau de St Jacques "

SARZEAU



SARL  
KERGAL  
PROMOTION

### Plan de vente



Logement		NIV.:	RDC + Etage
Bat.	2	N°	C
		TYPE:	T 4

Surfaces Habitables (m<sup>2</sup>)



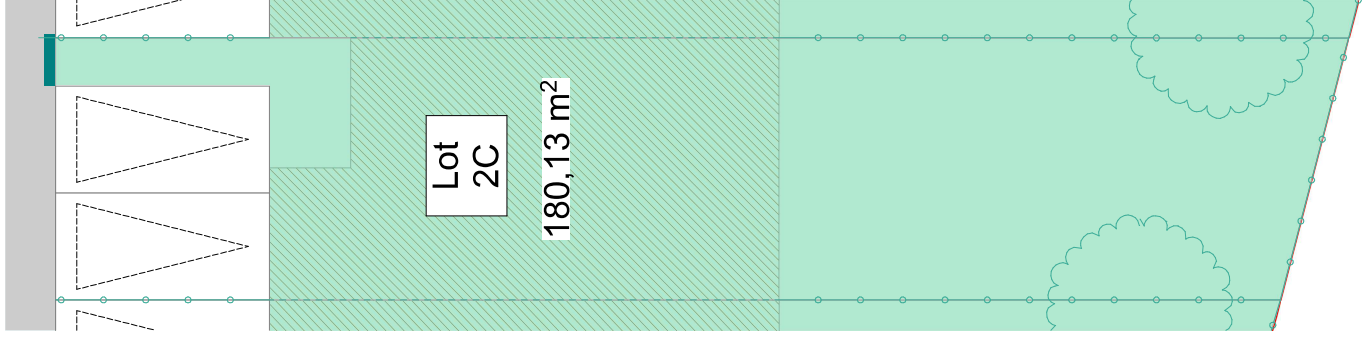
Echelle : 1:125

Indice : A

Date de validation :  
05/04/2023

#### NOTA:

Le présent document exprime le principe d'agencement et les dispositions générales de la maison. Des variations peuvent intervenir en fonction des nécessités techniques et de la réalisation tant en ce qui concerne les dimensions libres que l'équipement technique (soffites, retombées de poutre, faux plafond, gaines techniques, équipements électriques). Les côtes indiquées sont approximatives. Les canalisations et les interrupteurs ne sont pas représentés. De même que le nombre. Les dimensions et conformité de l'étude thermique. Les hauteurs des seuils permettant l'accès aux terrasses, balcons ou jardins privés sont valables selon les différentes configurations techniques.



Lot  
2C

180,13 m<sup>2</sup>



# Résidence " Le Hameau de St Jacques "



SARL  
KERGAL  
PROMOTION

## Plan de vente



Bat.	N°	C	NIV.:	RDC + Etage
2			TYPE :	T 4

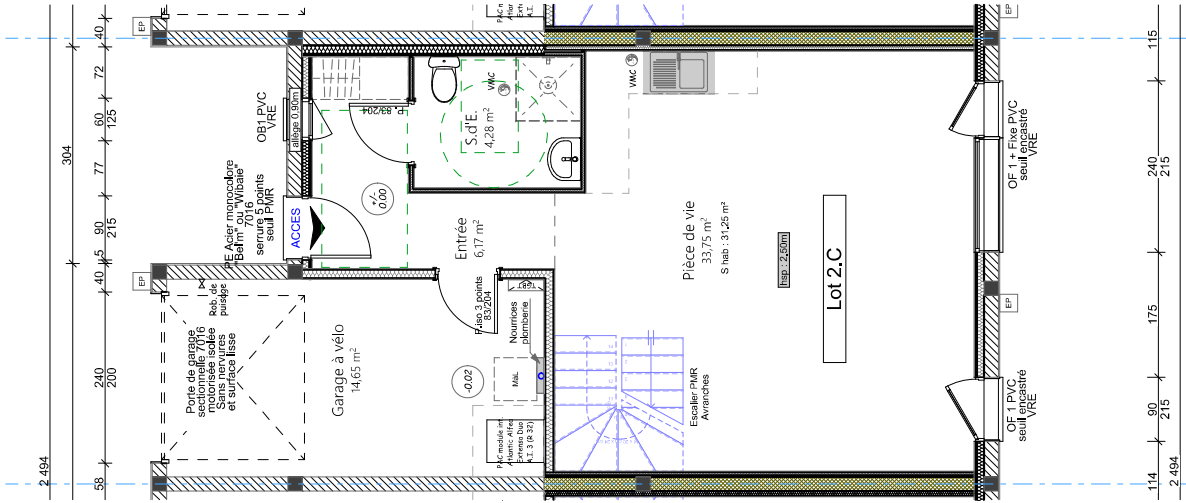
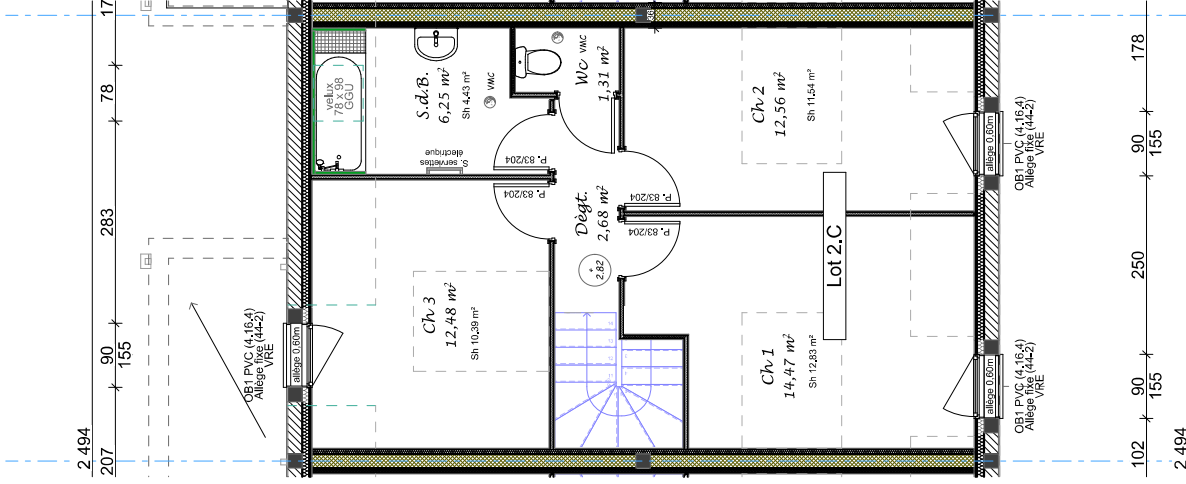
Surfaces Habitables (m.c.l.)

Entrée + Pi	6,17 m <sup>2</sup>	Surface Habitable	
Pièce de vie	33,75 m <sup>2</sup>	Chambre 1	14,47 m <sup>2</sup>
Salle d'eau/Wc	4,28 m <sup>2</sup>	Chambre 2	12,56 m <sup>2</sup>
<b>Total</b>	<b>44,20 m<sup>2</sup></b>	Chambre 3	10,29 m <sup>2</sup>
		WC	1,31 m <sup>2</sup>
		Salle de bains	4,43 m <sup>2</sup>
		Équipement	2,68 m <sup>2</sup>
<b>Total</b>	<b>49,75 m<sup>2</sup></b>		
Garage à vélo	14,65 m <sup>2</sup>	Surface Utile	
<b>TOTAL</b>	<b>108,60 m<sup>2</sup></b>		
			84,88 m <sup>2</sup>

Echelle : 1/75

Indice : A

Date de création : 05/04/2023



Des modifications mineures ou des aménagements nécessaires pour des raisons d'ordre technique ou administratif pourront être apportés aux plans, une différence minimale de 5% par rapport aux surfaces sera considérée comme admissible, des hauteurs de plafonds inférieures à 2,50m pourront être constatées (soffite, faux-plafonds...)